

有限会社

# マルサン鈴木商店



釜揚げしらす、

ちりめんごいなら、

マルサン鈴木商店へ。

とお客様から言われる様、

御前崎産釜揚げしらすを中心に、

全国より鮮度の良いものを集めて参ります。

毎日の食卓にかかせない物だからこそこのこだわりをもって、

日々努力しています。





## 会社概要

社名	有限会社 マルサン鈴木商店
所在地	〒410-0835 静岡県沼津市西島町 20-44
連絡先	電話：055-932-0599 / ファックス：055-932-1516
創立	昭和 45 年 4 月 1 日
資本金	300 万円
代表者	代表取締役 鈴木 勝巳
従業員数	34 名
主要取引銀行	スルガ銀行沼津港支店 みずほ銀行三島支店
主要取引先	マックスバリュー東海・タカラ MC・スーパー各社・三共水産・静岡魚市場・小田原魚市場・沼津魚市場 等
所属団体	沼津魚市場仲買組合

## 沿革

昭和 45 年 4 月	静岡県沼津市下河原 140 番地の 1 に資本金 100 万円にて有限会社マルサン鈴木商店設立。
昭和 61 年 5 月	鈴木勝巳、鈴木京子が取締役就任。
平成 元年 3 月	静岡県沼津市西島町 19 番 12 号に本社事務所並びに作業所、冷蔵庫付き建物新築完成。
平成 元年 6 月	本社所在地を上記に移転登記する。
平成 4 年 1 月	沼津市西島町 1124 に冷凍用建物新築用地を取得する。
平成 5 年 3 月	業務の拡大をはかるために定款の目的に「3. 冷凍水産加工業」を追加登記する。
平成 5 年 6 月	沼津市西島町 1124 に鉄筋造り冷凍用建物が新築完成し、移動する。
平成 5 年 12 月	資本金を 200 万円増やし資本金総額 300 万円とする。
平成 15 年 10 月	鈴木勝巳が代表取締役就任。
平成 25 年 9 月	鈴木仁久が取締役専務就任。
平成 26 年 9 月	沼津市西島町 20-44 に新社屋完成。
平成 28 年 3 月	鈴木利幸が取締役就任。

# 事業内容

**海産物卸売り業** 釜揚げしらすを中心に、ちりめん上乾、塩干品、冷凍品全般を取り扱い。

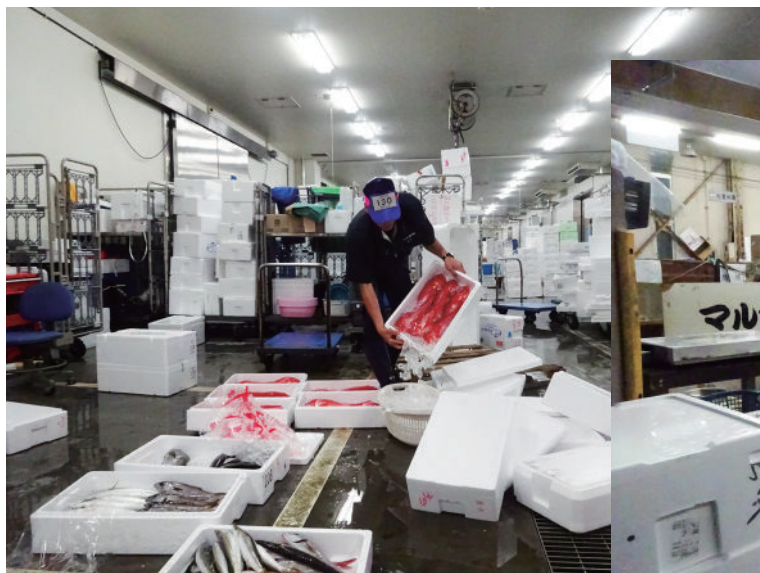


**創作ちりめん等、製造販売**



創作ちりめん（味付けちりめん）の製造販売。  
主にスーパー向け商品のパック詰め、袋詰め等

**鮮魚の買付・卸売り** 主としてスーパー向けの小分け、パック詰め、納入。





有限会社 マルサン鈴木商店  
〒410-0835 静岡県沼津市西島町 20-44  
電話：055-932-0599 / ファックス：055-932-1516